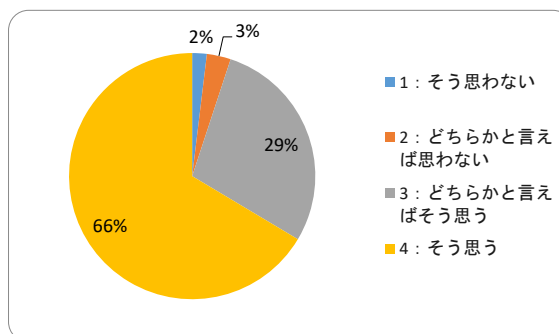


2023年度 前期  
「授業評価と振り返り」アンケート

実施期間 2023年7月  
対象科目 開講の講義科目および外国語科目すべて  
対象科目数 290 (講義コード別)  
総受講者数 6769  
総回答者数 5318  
回答率 78.56%

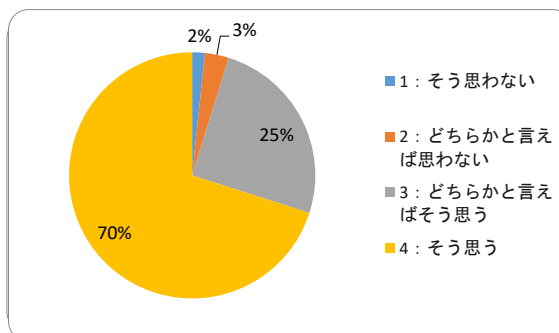
1 この授業では、各時間の主題と内容が明確に示されていますか。

設問項目	回答者数
1: そう思わない	100
2: どちらかと言えば思わない	164
3: どちらかと言えば思う	1488
4: そう思う	3467



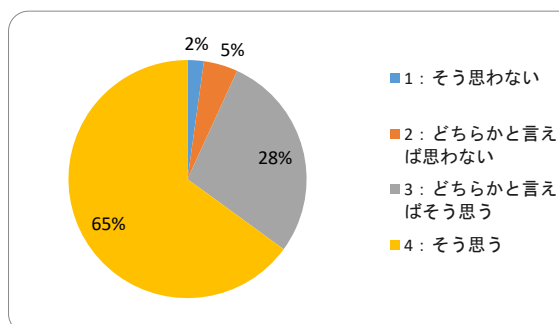
2 教員は、授業時間を守っていますか。

設問項目	回答者数
1: そう思わない	86
2: どちらかと言えば思わない	164
3: どちらかと言えば思う	1310
4: そう思う	3649



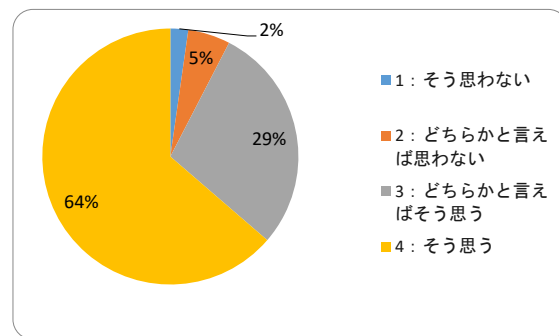
3 教員は、聞き取りやすい話し方をしていますか。

設問項目	回答者数
1: そう思わない	115
2: どちらかと言えば思わない	241
3: どちらかと言えば思う	1467
4: そう思う	3381



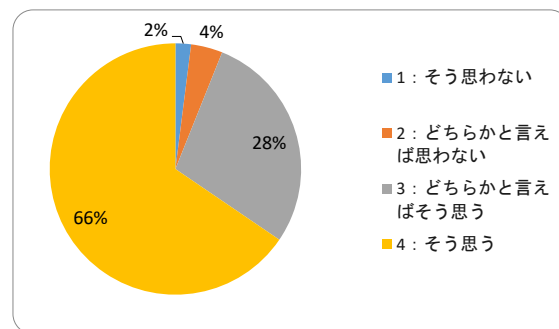
4 教員は、学生と適切にコミュニケーションを取り、学生の質問や相談に対してきちんと応じていますか。

設問項目	回答者数
1: そう思わない	117
2: どちらかと言えば思わない	278
3: どちらかと言えば思う	1496
4: そう思う	3314



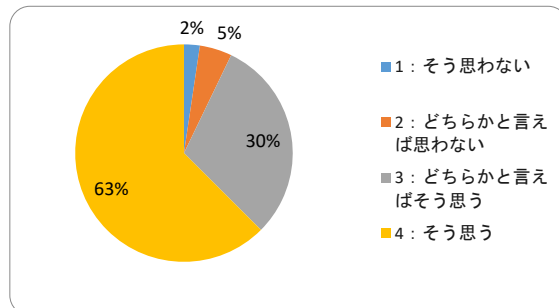
5 教員は、（機器類、音声含め）円滑な授業運営につとめていますか。

設問項目	回答者数
1: そう思わない	104
2: どちらかと言えば思わない	211
3: どちらかと言えば思う	1477
4: そう思う	3401



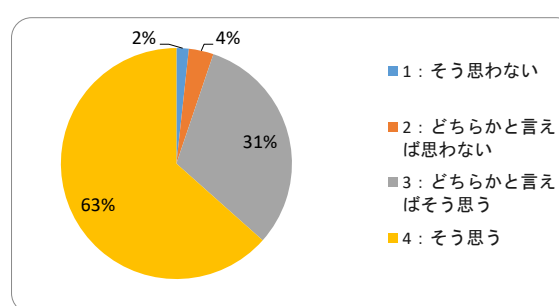
6 学期途中に実施した「自由記述式アンケート」は、その後の授業に反映されていますか。

設問項目	回答者数
1: そう思わない	122
2: どちらかと言えば思わない	249
3: どちらかと言えば思う	1573
4: そう思う	3243



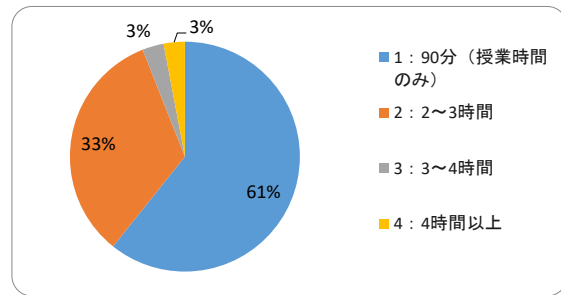
7 あなたは、この授業に真面目に取り組んでいますか。

設問項目	回答者数
1: そう思わない	89
2: どちらかと言えば思わない	178
3: どちらかと言えば思う	1615
4: そう思う	3264



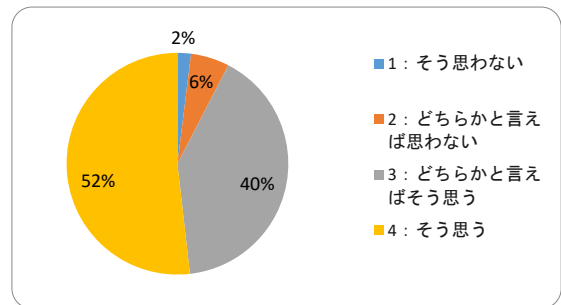
8 あなたは、この授業のために、授業時間と合わせて、毎週平均何時間ぐらい勉強していますか。  
(授業の宿題や課題に取り組んでいる時間も含めます。)

設問項目	回答者数
1: 90分 (授業時間のみ)	3046
2: 2~3時間	1669
3: 3~4時間	151
4: 4時間以上	149



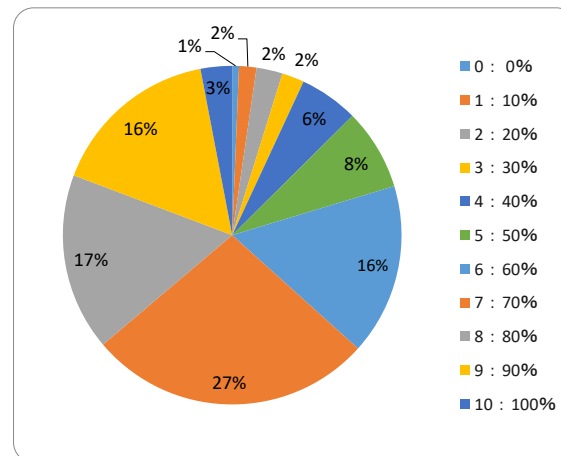
9 あなたは、この授業の目的、到達目標を理解していますか。

設問項目	回答者数
1: そう思わない	101
2: どちらかと言えば思わない	289
3: どちらかと言えば思う	2085
4: そう思う	2660



10 【学びの振り返り】 この授業を振り返って、あなたの学びを自己評価してください。  
この授業の到達目標に対するあなたの達成度は何パーセントぐらいだと思いますか。

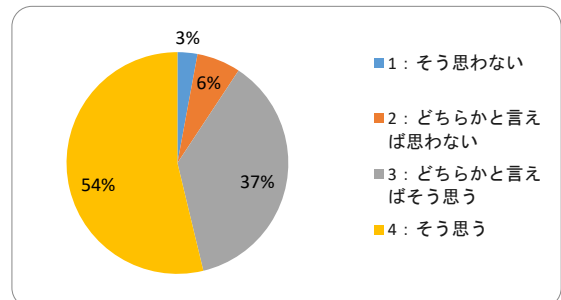
設問項目	回答者数
0: 0%	33
1: 10%	85
2: 20%	128
3: 30%	109
4: 40%	289
5: 50%	398
6: 60%	838
7: 70%	1391
8: 80%	868
9: 90%	833
10: 100%	154



11 10のように答えた理由は何ですか。  
省略

12 あなたは、この授業の内容に興味を感じて、今後もより深く学びたいですか。

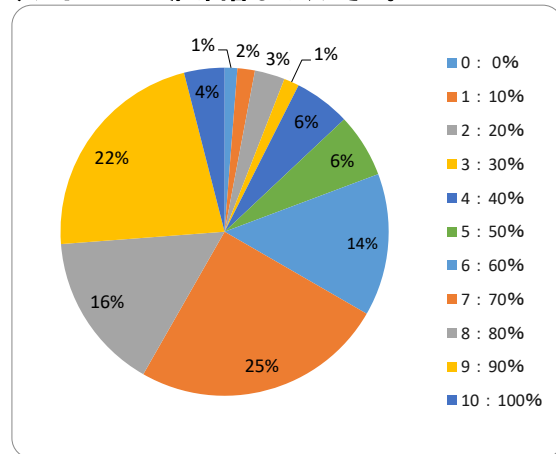
設問項目	回答者数
1: そう思わない	148
2: どちらかと言えば思わない	325
3: どちらかと言えば思う	1879
4: そう思う	2734



13 この授業を知り合いや後輩に薦める可能性は何%くらいありますか？ 0～100%で回答してください。

設問項目	回答者数
0 : 0%	63
1 : 10%	87
2 : 20%	150
3 : 30%	76
4 : 40%	280
5 : 50%	318
6 : 60%	709
7 : 70%	1258
8 : 80%	785
9 : 90%	1122
10 : 100%	201

NPS*	-7.13%
------	--------



\*Net Promoter Score(ネット・プロモーター・スコア)の略称で、企業などに対する顧客の愛着度や信頼度を示す指標です。推奨者[9～10(100%と90%)の回答者]の割合(%)－批判者[0～6(0%～60%)の回答者]の割合(%)で算出されます。

14 この授業であなたが身につけた内容は何ですか。  
省略